

روایتگر هنر قلمزنی صفوی و چالش‌های هنرهای سنتی ایرانی

کاسه‌ای لاله‌گونه



حسن کلی
هنرمند

استفاده کرده‌ام، البته خطوط را روی کار نوشته‌ام و طرح‌ها را روی کار به شکل تکرار پیاده کردم؛ دقت در قلمزنی یکی از ارکان اصلی سبک صفوی است.»

هنر سنتی و چالش‌های آن

نیستانی درباره چالش‌های هنرهای سنتی می‌گوید: «هنرهای سنتی ایران نیازمند حمایت و توجه بیشتری هستند. در جشنواره‌های مختلف مثل سرو سیمین، این هنرها معرفی می‌شوند، اما همچنان هنرمندان با مشکلاتی مانند کمبود مواد اولیه و حمایت‌های مالی مواجه‌اند.» او از وضعیت اقتصادی و شرایط دشوار هنرمندان صنایع دستی می‌گوید و معتقد است که در جامعه امروز، بیشتر مردم به دنبال مشاغل پردرآمد هستند و به هنرهای سنتی توجه کمتری دارند. هنر قلمزنی نیستانی در جشنواره فجر مورد توجه قرار گرفته و کاسه لاله صفوی او به عنوان رشته برگزیده انتخاب شده است، او در مورد این جشنواره می‌گوید: «جشنواره سرو سیمین می‌تواند تأثیرگذار باشد، اما باید اطلاع‌رسانی و حمایت‌های بیشتری از طرف نهادهای دولتی و خصوصی صورت گیرد. در این جشنواره همواره هنرهای برتر معرفی می‌شود، اما اگر انجمن‌ها و اتحادیه‌ها فعال‌تر باشند، قطعاً شاهد رشد بیشتر هنرهای سنتی خواهیم بود.»

نگرانی از آینده هنر ایرانی

نیستانی در نهایت نگران آینده هنرهای ایرانی است و می‌گوید: «من نگران این هستم، هنرهایی که ما به سختی خلق می‌کنیم، ممکن است در کشورهای دیگر کپی شده و با قیمت‌های بالا به فروش برسند. یک چینی رشته مرا خرید و حالا می‌خواهد دوباره از من آثار بیشتری بخرد. این نگرانی وجود دارد که در آینده همین آثار ما در دست خارجی‌ها کپی شده و به دنیا صادر شوند.» او تأکید می‌کند که هنرمندان ایرانی باید مورد حمایت بیشتری قرار گیرند و از ظرفیت‌های داخلی برای معرفی آثار خود به دنیا استفاده کنند.



لیلا ضامنی
خبرنگار

هنر قلمزنی ایرانی همیشه جلوه‌ای از دقت و ظرافت بی‌نظیر است و یکی از استادان برجسته این رشته، حسن نیستانی است. او با کاسه‌ای لاله‌گونه، از هنر قلمزنی اصفهان و سبک صفوی خود را به جشنواره سرو سیمین معرفی کرده است.

بازسازی یک کاسه با ۱۰۰ سال قدمت

حسن نیستانی درباره رشته خود می‌گوید: «این کاسه لاله ۱۰۰ سال قدمت دارد و قبلاً برای نگهداری نیات استفاده می‌شد. به آن طرحی جدید اضافه کردیم که زیبایی آن را دوچندان کرده است.» او در ادامه به تکنیک‌های به کار رفته در این رشته اشاره می‌کند: «این کاسه با سبک صفوی کار شده است که در آن قلم به صورت تراش خورده اجرا می‌شود، برخلاف روش‌های معمول که قلم به صورت عمودی زده می‌شود. برای طراحی این رشته باید دقت زیادی به خرج می‌دادم. کار از لحاظ اجرایی چالش برانگیز بود، بویژه در قسمت دهانه کاسه که باید زاویه قلم به طور خاصی تنظیم می‌شد.»

نقوشی از تاریخ و فرهنگ ایرانی

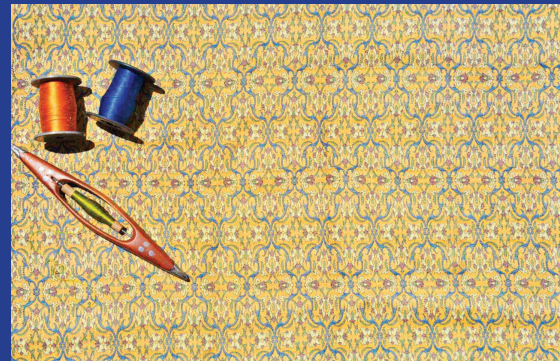
نکته قابل توجه در این کاسه، استفاده از نقوش و طرح‌های اصیل ایرانی است. «آیات قرآن، بویژه آیت الکرسی و داستان‌های اساطیری همچون شیرین و فرهاد در طراحی این کاسه گنجانده شده‌اند. این نقوش شامل انواع حیوانات و تصاویری از شکارگاه و طبیعت ایران هستند.» نیستانی از نقوش اسلیمی و گل‌بته نیز برای زمینه کاسه استفاده کرده و در کنار آن از طرح‌های سیمرغ، تشعیر و نگاره‌های فارسی بهره برده است.

سبک صفوی: دقت و ظرافت

این هنرمند درباره اینکه مهم‌ترین ویژگی رشته‌اش چیست، بیان می‌کند: «در این سبک، از اسلیمی‌های قوی و دقیق استفاده می‌شود. طرح‌ها باید به گونه‌ای باشند که در تمام سطح کار هماهنگی و دقت را نشان دهند. من از ابزار اندازه‌گیری دیجیتالی برای دقت در برخی از طراحی‌ها استفاده می‌کنم.»



- » هنرمند: رضا عابدی دهقی
- » رشته: صنایع دستی فلزی
- » شهر: اصفهان



- » هنرمند: فریبا داوری
- » رشته: نساجی سنتی
- » شهر: اصفهان



- » هنرمند: مهدی شمسعلی
- » رشته: نساجی سنتی
- » شهر: اصفهان