

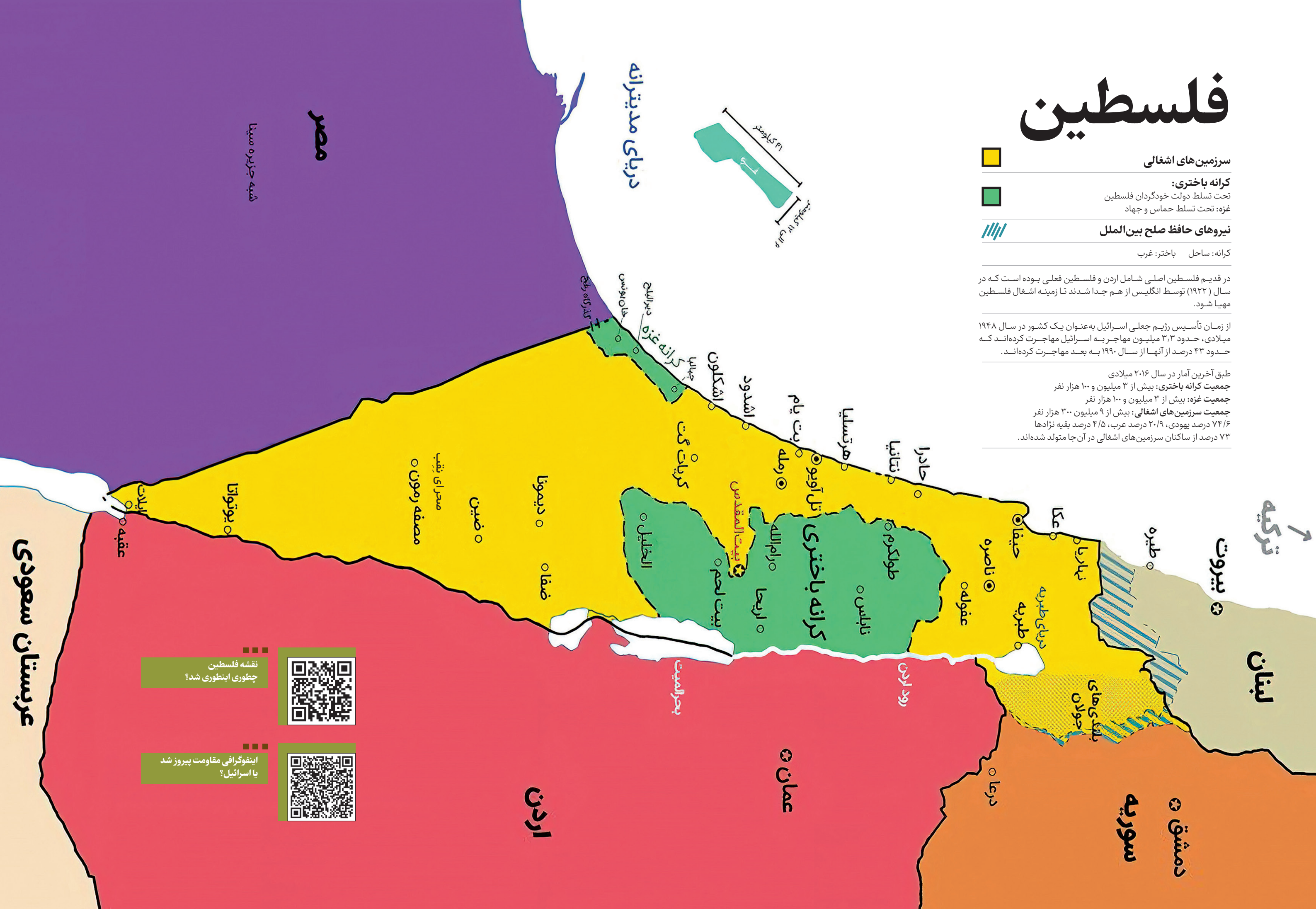
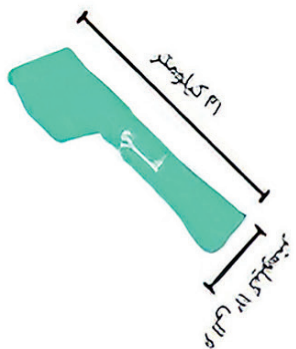
فلسطین

-  سرزمین‌های اشغالی
-  کرانه باختری:
تحت تسلط دولت خودگردان فلسطین
غزه: تحت تسلط حماس و جهاد
-  نیروهای حافظ صلح بین‌الملل
- کرانه: ساحل باختر: غرب

در قدیم فلسطین اصلی شامل اردن و فلسطین فعلی بوده است که در سال (۱۹۲۲) توسط انگلیس از هم جدا شدند تا زمینه اشغال فلسطین مهیا شود.

از زمان تأسیس رژیم جعلی اسرائیل به عنوان یک کشور در سال ۱۹۴۸ میلادی، حدود ۳٫۳ میلیون مهاجر به اسرائیل مهاجرت کرده‌اند که حدود ۴۳ درصد از آنها از سال ۱۹۹۰ به بعد مهاجرت کرده‌اند.

طبق آخرین آمار در سال ۲۰۱۶ میلادی جمعیت کرانه باختری: بیش از ۳ میلیون و ۱۰۰ هزار نفر
جمعیت غزه: بیش از ۳ میلیون و ۱۰۰ هزار نفر
جمعیت سرزمین‌های اشغالی: بیش از ۹ میلیون ۳۰۰ هزار نفر
۷۴/۶ درصد یهودی، ۲۰/۹ درصد عرب، ۴/۵ درصد بقیه نژادها
۷۳ درصد از ساکنان سرزمین‌های اشغالی در آن جا متولد شده‌اند.



عربستان سعودی

نقشه فلسطین
چطوری اینطوری شد؟



اینفوگرافی مقاومت پیروز شد
یا اسرائیل؟

